

ほけんだより 4月号

令和5年4月
すみれっ子保育園
担当: 與儀

🌸 入園・進級おめでとうございます！

暖かな春の陽気と共に新年度がスタートしました。進級した喜びと環境が変わって少し緊張している子ども達。ドキドキ、ワクワクしながら迎えたことと思います。今年度も保育園で過ごす一日一日を大切に、元気に楽しく過ごしていけるよう子ども達の笑顔のお手伝いできればと思います。保健に関する情報は、「ほけんだより」を通してお知らせしていきますので、宜しくお願いします。また、園内での感染状況に関しては玄関前の掲示板にてお知らせします。

👉 登園前の体調チェック

園では毎朝、登園してきたお子様の健康観察を行っています。ご家庭でも、登園前は次のようなポイントでチェックを行ってみてください。



- ◇熱はありませんか？
- ◇顔色はよいですか？
- ◇鼻水や咳は出ていませんか？
- ◇湿疹や発疹はないですか？
- ◇食欲はありますか？
- ◇ウンチはでましたか？
- ◇機嫌は良いですか？
- ◇痛い・疲れた等の訴えはありませんか？

親子の会話を大切に！

入園・進級にあたり、子ども達の環境は変わっています。新しい担任の先生・新しい保育室など、少し環境が変わるだけで子ども達には大きな精神的負担がかかります。

日々子どもの様子を観察し、子どもとの時間をなるべく作ってあげてください。

保育園から迎えたら、「頑張ったね」と“ぎゅー”っと抱きしめてあげてくださいね。

(10分以上) そうすることで

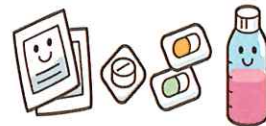
明日、安心して頑張れる

源になると思われます。



⚠️ お薬の内服について

1. 保護者からの「お薬依頼書」にもとづき対応します。
2. 医療機関からの処方であること。保護者の判断で持参した薬は対応できません。
3. 医師の指示のあった薬一回分を持参する。水薬（シロップ）は小さい容器に移して、容器にも記名して下さい。（粉薬の場合も袋に記入して下さい）
4. 持参した薬は「お薬依頼書」と一緒に、玄関の「お薬箱」へ入れて下さい。
5. 市販の薬、吸入薬、解熱剤、坐薬は園では投薬できません。
6. 長期間継続して服薬する薬、長期使用の外用薬、その他についてはその都度ご相談ください。



今月は、尿・糞虫検査があります。4月7日(金)に容器を配布予定しています。回収は、4月11日(火)、12日(水)の2日間となっていますので、忘れず期間内の提出をお願いします。※期間内に提出できない時は、各自で成人病検診センターへ提出してもらう事になります。大切な検査となるのでご協力宜しくお願いします。