



ほけんだより

すみれっ子保育園 担当: 與儀

ご入園、進級おめでとうございます。暖かな春の陽気と共に新年度がスタートしました。新年度を迎え、ドキドキわくわくした子ども達の姿をみているとこれからの一年がとても楽しみです。今年度も子ども達の健やかな健康を見守りながら一日一日を大切に職員でサポートし、子ども達の育ちに寄り添っていきたいと思います。ほけんだよりを通して、園で流行っている病気や、ちょっとした症状が出た時の対応などお知らせしていきたいと思います。どうぞ、よろしく願いいたします。



尿検査について

今月は、尿検査があります。
4月8日(金)に容器を配布予定しています。

回収日: 4月12日(火)、13日(水)

※ 期限内に提出できない時は、各自で成人病検診センターへ提出してもらう事になりますので、忘れず期限内に提出お願いします。お子さんの健康を知る大切な検査となります。ご協力宜しくお願いします。

毎朝必ず健康観察を!

毎朝子どものようすを観察し、少しでも変化があれば必ず教えてください。

例: せき、鼻水、湿疹、目の充血、熱、顔色、機嫌、子どものことば「だるい」

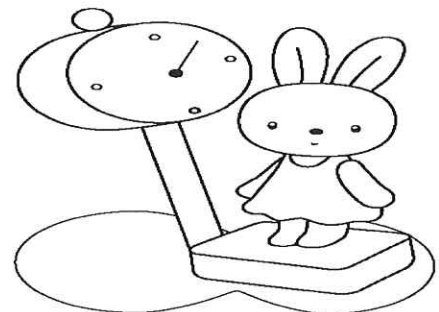
「気分が悪い」「痛い」など

毎月、子ども達の発育測定(身長、体重)を行います。

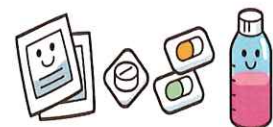
子どもの発育・健康状態を把握する事や、子ども自身が大きくなった事に関心を持つことに狙いがあります。

子ども自身が身長、体重に関心を持つことで大きくなった事を喜ぶだけでなく「食事をいっぱい食べて大きくなった!」というきっかけにもなり、親子の会話のひとつとなるといいですね。

(測定記録は、コドモンにて毎月の発育を発信していきます)



お薬の内服について



1. 保護者からの「お薬依頼書」にもとづき対応します。
2. 医療機関からの処方であること。保護者の判断で持参した薬は対応できません。
3. 医師の指示のあった薬一回分を持参する。水薬(シロップ)は小さい容器に移して、容器にも記名して下さい。(粉薬の場合も袋に記入して下さい)
4. 持参した薬は「お薬依頼書」と一緒に、玄関の「お薬箱」へ入れて下さい。
5. 市販の薬、吸入薬、解熱剤、坐薬は園では投薬できません。
6. 長期間継続して服薬する薬、長期使用の外用薬、その他についてはその都度ご相談ください。