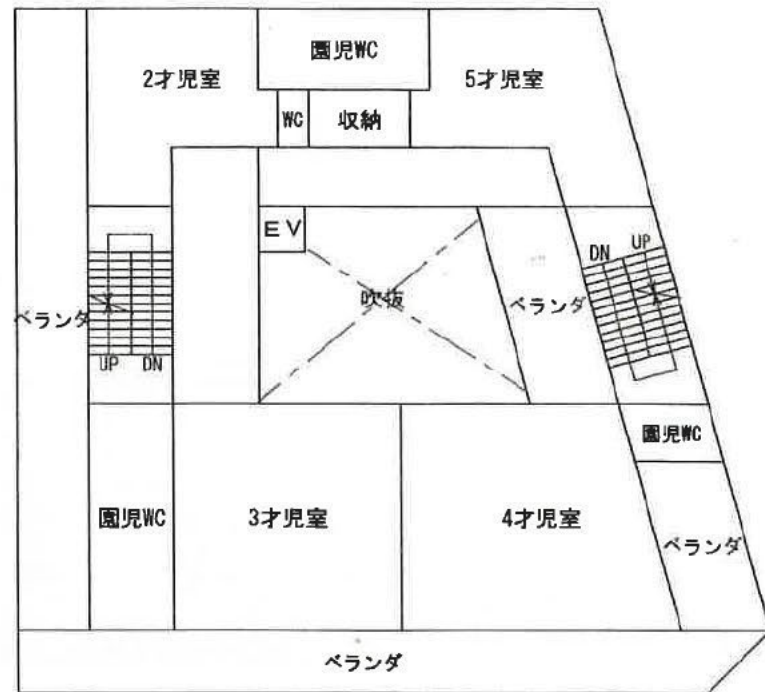
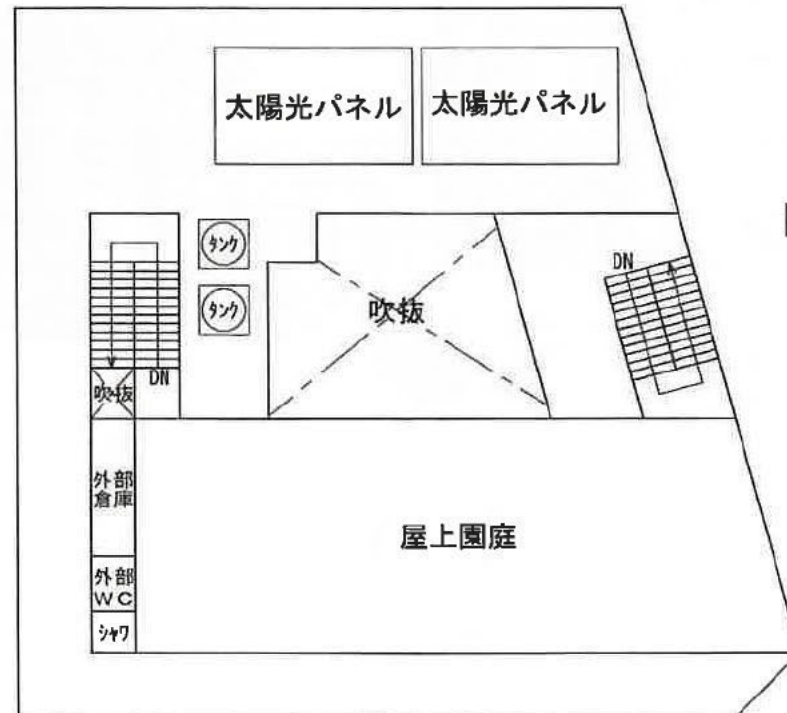


【1階】



【2階】



【3階】

駐車場

出入口

- 敷地面積 912.88㎡
- 延床面積 910.85㎡
- 鉄筋コンクリート3階建

**社会福祉法人 北美福祉会**

**保育所の設置経営**

- \* すみれっ子保育園 沖縄市松本3丁目17-5
- \* あおば保育園 沖縄市字登川2296番1

**放課後健全育成事業の設置経営**

- \* 池原すみれ学童クラブ 沖縄市池原2-11-11
- \* 松本すみれ学童クラブ 沖縄市松本3-17-6
- \* 宮里児童センター内  
宮里がじゅまる学童クラブ  
沖縄市東2丁目7番24号